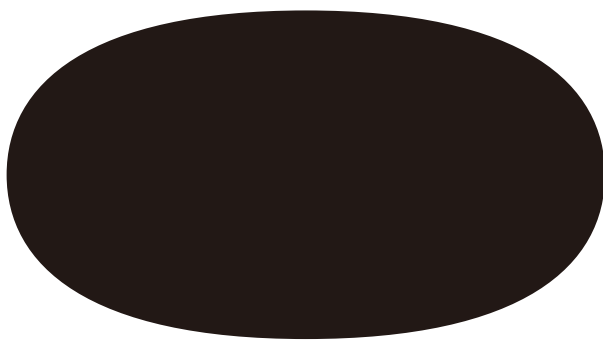


IS!AL



仕事は、 つくり出せる。

障がいがある方が働くことを考えたとき、
仕事を見つけるだけでなく
仕事をつくろうと決意しました。

“わたし”の仕事が生まれることは
嬉しくて、特別なことだから。
特別な仕事を、頑張ることは
楽しくて幸せなことだと思うから。

ISIALはアイデアと
クリエイティビティで
これまでたくさんの
「わたしたちだからできること」を
うみだしてきました。

それぞれに最適な事業所をつくり、
時には気の合う人たちとの連携で
プロジェクトを立ち上げて
取り組んでいます。

意志ある仕事づくり・意志ある人生設計のために

IS!AL



地域のみなさまへ

ISIALは福祉施設ですが、福祉を生業にする「企業」として社会と繋がりたと思っています。例えばCSRやSDGsに取り組みたい企業や団体には、積極的にISIALを活用してもらいたいです。意志を持って生み出す仕事や製品は、福祉という枠を超えて社会に広がっていくもの。わたしたちだからできることを考えて実践し、地域の「資源」になりたいと考えています。同じ地域の一企業として認知してもらえると嬉しいです。

思いついたことは
なんでも
仕事にしてもいい。
働くことは
自己実現のツール。

わたしたちは、仕事は見つけるものではなく
つくり出すものと考えて活動してきました。
そして今、「働き方」や「仕事」は自分で考えて
つくり出していく時代になっています。
みなさんに伝えたいのは「仕事」とは自分を
幸せにするためのものであるということ。
みなさんの心の中にある「やってみたいこと」
に共に挑戦していきます。
ISIALは人生を豊かにする様々な働き方を考える
「生き方の工場」でありたいと願っています。

for 未来を楽しみにできるように。

for 働き方も仕事も
自分で生み出せるように。

for 望む人生を
自分でつくれるように。

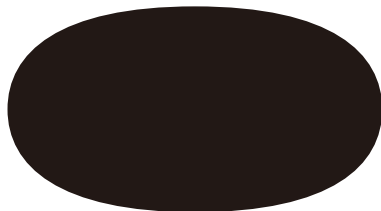


ISIAL 代表
石丸 徹郎 ISHIMARU TETSURO

引きこもり復帰支援企画で若年障がい者の直接支援に携わったことを機に、若い世代の障がいのある方に向けた就労支援の必要性を感じ30歳で就労系福祉サービス事業所を開設。障がい者就労訓練の一環としてデザイナー、クリエイターとして収入を得ることができるサービスの提供や、個人事業主として模擬就労ができるスペースの開設など、「働くこと」「生きること」の自主性と多様性に挑戦できる訓練を提供している。

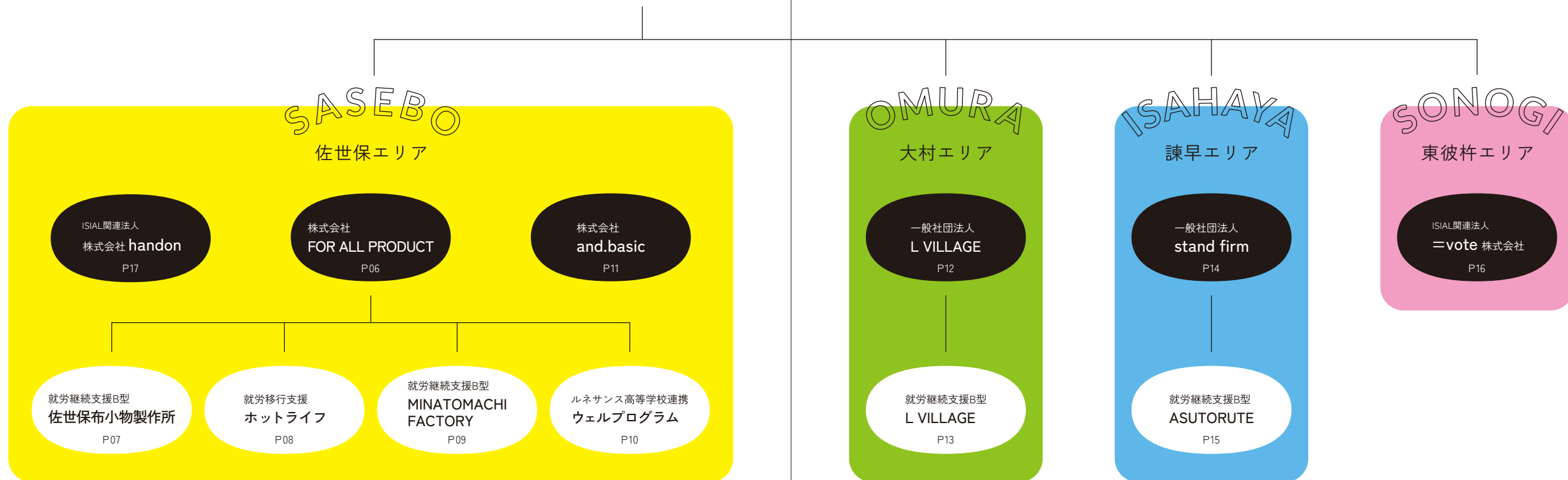
ISIALは長崎県内の
各エリアで
法人・事業所を
展開しています

IS!AL



意志ある
仕事づくり・
意志ある
人生設計のために

WE ARE ISIAL.
LET'S CREATE JOBS, DON'T FIND THEM.
For all people, various working style,
many dreams, challenges and happiness.



SASEBO

for all product



ひとりひとりの仕事を つくり出す場所。

若い人たちが働きたいと思える魅力的な事業所を佐世保につくりたい。そんな思いで立ち上げました。

ある日、イラストを使って製品を作ってみたところ、これが好評に。いつしか「つくり出すこと」を得意にするスタイルを確立しました。

自分がつくり出したものが、誰かの役に立てる。

そのことを実感できる場所です。

所在地 〒857-0843
佐世保市大黒町11-24 portビル1F

代表者 代表取締役 石丸徹郎

設立 2011年2月25日

TEL 0956-56-3000

FAX 0956-59-8865

フォーオールプロダクト

株式会社 **FOR ALL PRODUCT**

就労継続支援B型

佐世保布小物製作所



売りは「縫う技術」。

布小物から始まった製作所。「縫う技術」を武器に、今は布以外の素材を使った製品作りも行なっています。技術に対して対価が払われる仕組みが確立されています。

所在地 〒857-0843
佐世保市大黒町11-24 portビル1F

TEL 0956-56-3000

FAX 0956-59-8865

開所日 月～金曜日
(月によって土曜1-2回)

開所時間 08:30～17:30

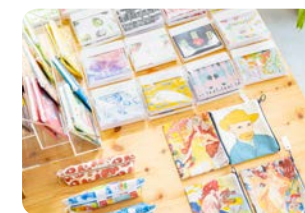


Instagram



能力に応じた工賃

スキルアップするたびに時給がアップする評価制で、やりがいを感じながら働くことができます。



社会参加を実感できます

製作した商品が、お土産屋さんやショッピングモール等に並ぶことで社会参加を実感できます。



初心者の方でも安心です

初歩的な道具の使い方から高度な技術まで、知識と経験豊富なスタッフが丁寧に指導。体調などに合わせてご自身のペースで働くことができます。

就労移行支援

ホットライフ



2年で就職を目指す 就労移行のための場所。

模擬オフィスを作り、実際に働くシミュレーションができる施設。PCを使った事務仕事を再現した実践的な内容で、就労移行を本気で目指します。

所在地 〒857-0843
佐世保市大黒町11-24 portビル1F

TEL 0956-56-3000

FAX 0956-59-8865

開所日 月～金曜日
(月によって土曜1-2回)

開所時間 08:30～17:30



COURSE

ビジネスマナー講座
ビジネスマナー検定、秘書検定、サービス接客検定の資格取得が可能です。

パソコン学習
基礎からコンピューターサービス技能検定資格取得まで丁寧に指導。初心者の方でも安心。



PCを使った事務ワーク

学んだスキルを活かし、模擬的な事務ワークを行います。



商品の資材管理・流通管理

実際に取り扱う商品の資材や流通管理を行います。

SASEBO

就労継続支援B型

MINATOMACHI FACTORY

ミナトマチファクトリー



ISIALのデザイン部隊。 観光雑貨の企画開発で 実績あり。

ISIALの製品開発・製造におけるデザイン部隊。イラストやグッズなどを独自に生み出しクリエイトする人が増えています。



所在地 〒857-0843
佐世保市大黒町11-24 portビル1F

TEL 0956-76-9070

FAX 0956-59-8865

開所日 月～金曜日
(月によって土曜1-2回)

開所時間 08:30～17:30

COURSE

イラスト制作

布小物雑貨製造

パッケージ業務



クリエイターとしての活躍の場

作業内容が幅広く、仕事や働き方を自由に見つけられます。



得意を持ち寄ったチーム

得意な作業を分担して、チームとして色々な商品を開発しています。

ルネサンス高等学校連携

ウェルプログラム



就労支援 × 通信教育。
自分らしく、自分のペースで、
高校卒業の資格を取得。

ISIALがルネサンス高校と連携して行うプログラム。就労支援と通信教育がコラボレーションした内容です。

POINT

登校は年4日でOK

登校日が少ないので自分のやりたいことに時間を使えます。

ネット授業が充実

わかりやすいNHK高校講座やオリジナル動画授業を導入。

卒業まで
しっかりサポート

ひとりひとりに担任が付き、卒業までサポートします。

卒業到達率95%

教科担任とクラス担任の2人体制で、親身に相談にのります。

B型と併用できる

就労継続支援B型と併用し工賃を学費に充てることができます。

所在地 〒857-0843
佐世保市大黒町11-24 portビル1F

TEL 0956-76-9070

FAX 0956-59-8865

開所日 月～金曜日
(月によって土曜1-2回)

開所時間 08:30～17:30



CASE

and.basic



商品企画から販路開拓まで。
ISIAL発のプロダクトの
競争力を高める。

福祉施設、福祉事業所を名乗った時、想像されるイメージがISIALの現場とはかなり違っていると感じていました。仕組みや目的は違っても、事業を営むマインドや仕事に対してのこだわりは一般企業と違いはありません。わたしたちの活動を正しく知ってもらい、製品の販路を広げ福祉プロダクトの魅力を知ってもらう活動に力を入れています。

所在地 〒857-0843
佐世保市大黒町11-24 portビル2F

代表者 代表取締役 石丸徹郎

設立 2017年7月

TEL 0956-76-9070

FAX 0956-59-8865



Instagram

株式会社 and. basic

アンド
ベーシック

OMURA



L VILLAGE



福祉のあり方を探り、検証する場。

取り組むテーマは「創作活動をどう収益につなげられるか」と「他の福祉施設に役立つ仕組み作り」。例えば、イラストなどの自由な創作物を、どのように展開すれば収益につながり仕事を生み出せるのかを考え実践する場でもあります。

日々の暮らしや活動を福祉の世界だけで完結させず、環境や立場、文化が違うさまざまな人が自由に集う村のようなコミュニティを目指しています。地域と一体化することで、いつかこの場所がなくなっても地域に「福祉の文化」が根付くことを理想としてイメージしています。

所在地 〒856-0831
大村市東本町104-7 manaBLD 2F-C

代表者 代表理事 石丸徹郎・寺澤大祐

設立 2020年6月1日

TEL 0957-56-8969

FAX 0957-56-8977



一般社団法人 L VILLAGE

エルビレッジ

就労継続支援B型

L VILLAGE

エルビレッジ



所在地 〒856-0831
大村市東本町104-7 manaBLD 2F-C

TEL 0957-56-8969

FAX 0957-56-8977

開所日 月曜日～金曜日

開所時間 09:30～17:00

手を動かし、生み出す。

創作を経済活動へ。

イラストなどの自由な創作物を、どのように展開すれば収益につながり仕事を生み出せるのかを考え実践する場。



能力に応じた工賃

スキルアップするたびに時給がアップする評価制。



初心者の方でも安心です

初歩的な道具の使い方から高度な技術まで、丁寧に指導します。

COURSE

企画・創作デザイン

プロダクト製造

プロモーション

ISHAYA



クラフト×特性を活かした技術。 店舗併設の就労支援施設。

コンセプトは、特性である「集中力」や「こだわり」などを、
細かな技術が要求されるクラフトやデザインに生かすこと。
その技術に、福祉かどうかは関係ありません。技術に対して
正当な対価が払われます。プロジェクトによっては時給が
1000円を超えることも。

また、モノづくりの技術を身につけ、その技術で自宅で制作
し、自ら販路を獲得して売り上げの全てを収入にする利用者
さんもいます。技術で自分の生活を確立できる場所です。

所在地 〒854-0023
諫早市厚生町3-20

代表者 代表理事 石丸徹郎

設立 2016年3月

TEL 0957-35-7521

FAX 0957-35-7522



一般社団法人 **stand firm**

スタン
ド
ファーム

就労継続支援B型

ASUTORUTE

アストルテ



競争力のあるクリエイティブな 技術と製品を企業へ提供。

技術を高め、使用する素材も良いものを使うことで、
競争力のある商品を企画・製造します。

所在地 〒854-0023
長崎県諫早市厚生町3-20

TEL 0957-35-7521

FAX 0957-35-7522

開所日 月曜日～金曜日（土曜日）

開所時間 8:30～17:30



自分のブランドを販売

一定の技術を習得した後、個人の
オリジナルブランドを展開可能。



在宅就労ができる

技術習得後、希望の方には“在宅
就労”をご提案しています。

COURSE

アクセサリ

マクラメインテリア

ミシンで作る雑貨小物

SONOGI

=VOTE



アート性、アップサイクルなどの ストーリーある商品売り込む商社。

世の中がフェアになり、その多様性が認められてきたからこそ、福祉プロダクトだからという理由で商品が売れる時代ではなくなりました。「商社」として商品売り込む必要性を感じ、立ち上げました。=voteではサステナブルなプロダクトを企画・販売・営業。全国の福祉施設が生産の一部を担えるようにパッケージ化して販売しています。福祉というジャンルに関係なく、ビジネスをする面白さを感じられる会社です。

所在地 〒859-3923
東彼杵郡東彼杵町瀬戸郷1205-2

代表者 代表取締役 坂井佳代

設立 2023年1月25日

TEL 080-8080-4569



く店舗外観

= vote 株式会社

イコール
ボート

ASEBO



企画を主軸にしたプロジェクトで 地域を元気に。 そして福祉も元気に。

地域おこしのプロジェクトから、企画書制作まで。地域活性になることであればなんでも仕事にします。なぜ福祉の会社が、企画を主軸とする会社を営むのかと不思議に思われるかもしれませんが、それには理由があります。地域に元気な会社が増えれば、障がいを持つ方の雇用も増えるからです。福祉と地域を区別せず、連なったコミュニティと捉えて活動します。

所在地 〒857-0055
佐世保市湊町2-8 石井ビル2F

代表者 代表取締役 石丸徹郎

設立 2022年9月29日

株式会社 handon | ハンドン

プロジェクト

tetoe

テトエ



絵仕事を手仕事で商品化。
真似できるノウハウとして
全国へ展開。

その地域に暮らしているからこそわかる
象徴的な風景。その地域に馴染んだイベント
や場所、営み。それらを絵にして、商品に
展開。地域の魅力を伝える観光商品や、
ご当地ならではの商品にしていきます。
地域のものをデザインして商品化する方法
は、真似できる仕組みとして整え全国の
他の施設に共有しています。

プロジェクト

FOR GO/OD

フォー
グッド



障がいのある方の
世界を広げる。
障がい理解の
きっかけをつくる。

FOR GO/ODで手掛けられる商品は、プロダ
クトとして普遍的な価値を持ついわゆる
「おなじみ」のアイテム。特別に新しいもの
ではありませんが、その中に障がいを理解
できるフックを忍ばせました。障がいを持つ
方の世界・行動範囲を広げる製品。なおかつ
その製品を通して障がいのある方の世界を
知るきっかけとなる製品を送り出します。

プロジェクト

in or U

イン オア ユー



in or U

TOHOビーズと
ASUTORUTEが
協働して立ち上げた
アクセサリーブランド。

世界的に知られるビーズメーカーTOHOと
アストルテが協働で手がけるビーズアクセ
サリーブランド。アクセサリーのデザイン
から製造、販売店に合わせたラインナップ
の提案を担当しています。TOHOビーズの
認定デザイナーとして活躍している利用者
さんもいます。

Web Site



Instagram



意志ある仕事づくり・
意志ある人生設計のために

IS!AL



株式会社 FOR ALL PRODUCT

就労継続支援B型
佐世保布小物製作所

就労移行支援 ホットライフ

就労継続支援B型
MINATOMACHI FACTORY

ルネサンス高等学校連携
ウェルプログラム

株式会社 and.basic

株式会社 handon

法人・
事業所一覧

=vote 株式会社

一般社団法人 L VILLAGE

就労継続支援B型 L VILLAGE

一般社団法人 stand firm

就労継続支援B型 ASUTORUTE

VISIT & TRY 見学・体験予約受付中!

いつでも
見学は
できる?

就労に向けて身に付けたいことは人それぞれです。IS!ALには様々な訓練やお仕事があります。随時受け付けていますので気軽にお越しください。

- 1 お電話・メールでお申込
- 2 ご希望日時の確認・調整
- 3 見学・体験

※体験は付き添い同伴も可能

各施設の詳細・連絡先は
WEBサイトよりご覧ください

IS!AL
WEB site

<https://isial.net/>

