

L VILLAGE



Facebook



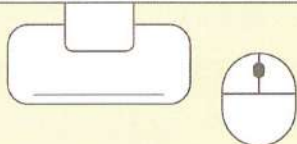
Instagram

May.
2023

L VILLAGE の日々の様子をお伝えしていきます

designed by R

L village をバーチャルツアー



バーチャルツアーによる施設内をご紹介します。
Matterport を使用し、L village を 360 度見渡せる 3D モデルスキャンしました。写真だけでは伝わらない、リアルな施設内をまるで実際に歩いているかのように、バーチャルツアーで体験できます。今後EC サイトとの連携や商品の紹介なども加えていく予定ですので、ぜひご覧ください。



Illustration by いちのせ

5月から食事提供がスタートしました！



Illustration by いちのせ

みなさんからの要望にお応えして、L villageでの食事提供がスタートしました。補助が出ることで、実質本人負担金額は100円（普通・大盛の場合は200円）と、お手頃価格でご提供しております。日替わりのお弁当をご用意しており、時期によって旬を感じることもできます。健康的でおいしい食事を是非。

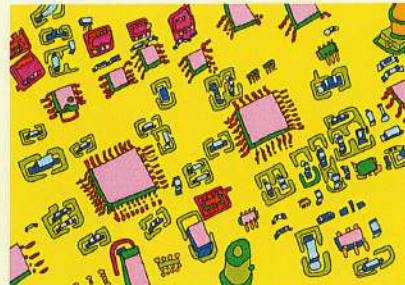


日替わりヘルシー弁当

Picks アート作品紹介



パブリカとピーマンの違いとは /トハ



基盤 /takahashi



LVILLAGE/ アキラ

職員コラム



代表理事 石丸徹郎

今回のゴールデンウィークは4月29日（土）から5月7日（日）でしたね。皆さんはどのように過ごしましたか？ ちなみに【ゴールデン】とは、黄金のように価値があることの例えだそうです。皆さんにとっての【ゴールデン】はありますか？ 自分にとって黄金のように価値があることは人それぞれです。自分の【ゴールデン】をたくさん発見できると人生が楽しくなるような気がします。私も今年は自分の【ゴールデン】をたくさん発掘していこうと思います。



管理者 山本陽司

割とよく本を読むので、ミライ on 図書館の存在が大変ありがたいです。借りて面白かった本を紹介。「転がる香港に吾は生えない（著・星野博美、2000年）」イギリスから中国に返還される瞬間に香港に、一人暮らしていた日本人女性のエッセイ。香港の強靭さ、たくましさを感じることができます。返還される瞬間のあけなさや「人」の変わらなさ。とりあえず表紙が最高なので表紙だけでも見て欲しい一冊。第32回 大宅壮一ノンフィクション賞(2001年)受賞作。

おすすめアプリ



立石
私のおすすめアプリは「DELISH KITCHEN」です。料理が苦手なので、簡単に作れるレシピが沢山載っていて参考になっています。

柿本
最近、夫の職場からの連絡で「あんびくん」というアプリをインストール。回線が混み合っている家族間の安否確認ができるそうです。

山本
「建築探訪マップ」見落としがちな有名建築と出会うアプリ。あの建物誰が作ったんだと疑問に思ったときに役立ちます。事業所近辺では「d&i 大黒屋新社屋」など。

林田
息子が低学年の時によく使用していた、「トドさんすう」です。算数的概念をゲーム感覚で学ぶことができるアプリで、楽しみながら取り組むことが出来ました。

池本
私のおすすめのアプリは、お薬手帳アプリです。お薬手帳を持ち歩かなくてもお薬の把握もできて便利です。

就労継続支援 B 型事業所

L VILLAGE



〒856-0831 長崎県大村市東水町104-7

tel 0957-56-8969

mail lvillage.omura@gmail.com



Instagram



Facebook

インスタ・FBも！

- 開所日：月～金（土日休み）
- 開所時間：10:30～15:30（昼休みあり）
- 食事提供体制加算あり
- 在宅利用可

NEW!

事業所に興味を持たれた方、就労継続支援 B 型って何？という方でも、お気軽に電話・メールでお問い合わせください。